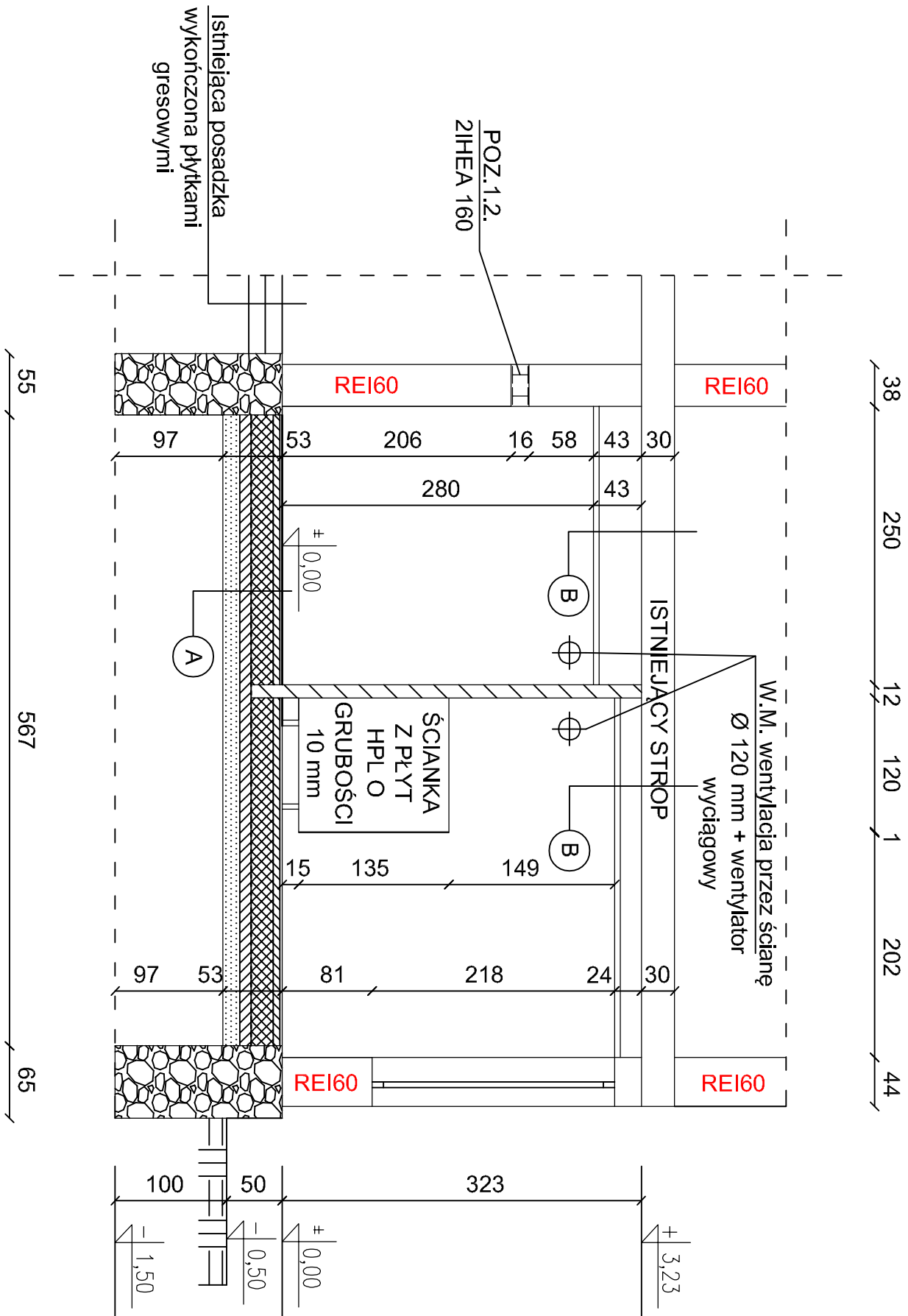


PRZEKRÓJ A-A
1:50



LEGENDA

- Projektowane wyburzenia istniejących ścian oraz otworów drzwiowych
- Projektowane ścianki działowe murowane z bloczków silikatowych o grub. 12 cm

WARSTWY A

- płytki terakotowe o klasie ścieralności 5, antypoślizgowość R10 na klej żelowy, wysokoelastyczny
- izolacja przeciwwilgociowa np. typu Woder Duo o grub. 2,0 mm lub inny równoważny materiał
- gładź cementowa o grubości 6 cm + siatka stalowa, systemowa, posadzkowa
- folia izolacyjna o grub. 0,2 mm
- styropian EPS 100 o grubości 20 cm (2x10 cm) o współczynniku $\lambda = 0,038$ (W/m \cdot mk)
- folia izolacyjna o grub. 0,2 mm
- podkład z chudego betonu klasy C8/10 o grubości 10 cm
- podsypka płaskowa o grubości 15 cm zagęszczona mechanicznie do $I_D = 1,0$

WARSTWY B

- istniejący strop + tynk + powłoka malarska
- sufit podwieszany, systemowy, kasetowy np. typu ARMSTRONG/HYDROBOARD o grubości płyt 15 mm z wełny szklanej o wym. 600x600 mm

UWAGI

- istniejąca lokalizacja grzejników
- W.M. - wentylacja mechaniczna - wymuszona za pomocą wentylatorów
- P - pochwyty systemowe ze stali nierdzewnej dla osób niepełnosprawnych
- Ścianki kabin w.c. i ścianki przy pisuarach wykonać z płyt HPL o wysokości 1,5 m z przeszwitem dolnym od posadzki o wysokości 0,15 cm
- Sufit podwieszany systemowy, kasetonowy np. typu ARMSTRONG/HYDROBOARD o grub. płyt 15 mm z wełny szklanej o wym. 600x600 mm, waga 11,5 kg/m², Euroklasa (reakcja na ogień A2-s1, d0 lub inny produkt równoważny)
- Projektowana wysokość pomieszczeń H=2,80 m i 2,99 m
- Projektowana lokalizacja wpustów podłogowych WPD
- Wykonanie nowych nadproży należy wykonać wtedy, jeżeli głębokość oparcia istniejących nadproży na ścianie wynosi poniżej 15 cm.

PRZEDSIĘBIORSTWO INŻYNIERYJNO - PROJEKTOWE "OŚMIKA" KINGA ZAWISTOWSKA ul. Mikołaja Kopernika 3/13; 14-200 Iława NIP: 744-103-71-31; Tel.: +48 695 385 007 e-mail: projekt-osemka74@wp.pl	
PROJEKT TECHNICZNY REMONTU	
TEMAT:	Przekrój A-A
OBIEKT:	Remont, przebudowa sanitariatów w budynku Oddziału Przeszkolonego w Kępie Kaszubskiej na działkach Nr 54/7/4
INWESTOR:	Gmina Nowa Wies Lebońska ul. Granwaldzka 24, 84-351 Nowa Wies Lebońska
STADIUM:	PROJEKT TECHNICZNY REMONTU
BRANŻA:	ARCHITEKTURA
AUTORZY DOKUMENTACJI:	IMIE I NAZWISKO
BRANŻA:	IMIE I NAZWISKO
PROJEKTOWAŁ:	IMIE I NAZWISKO
Opracował:	Int. ANDRZEJ ZAWISTOWSKI
NR RYS.:	SKALA: 1:50
DATA OPRACOWANIA: 26.05.2025r.	